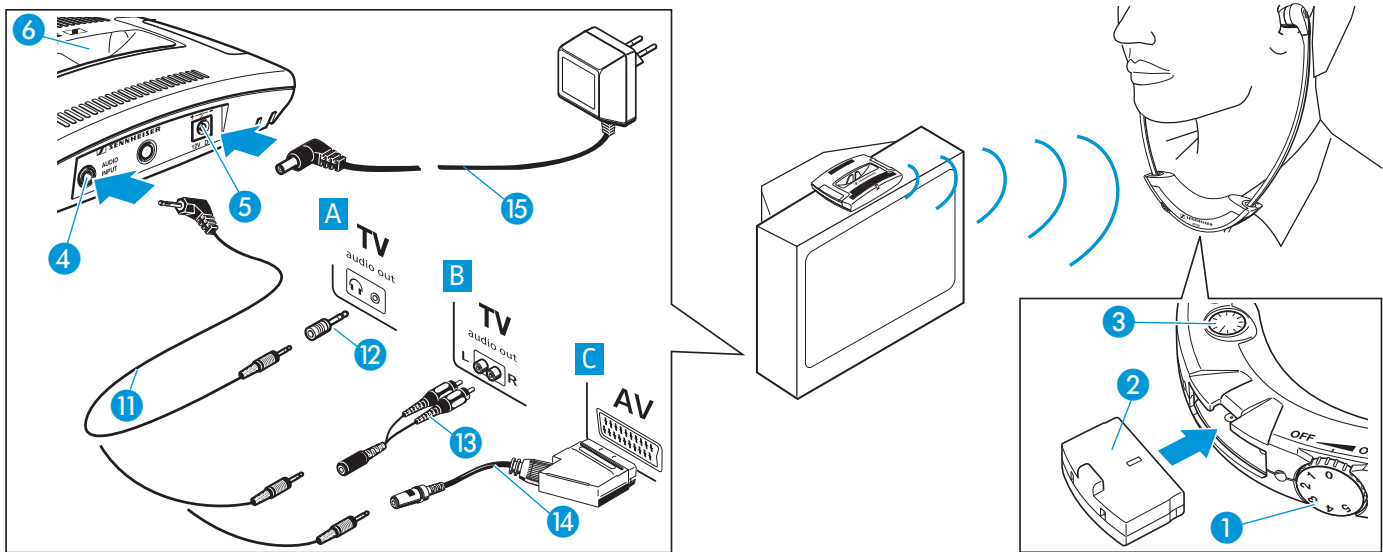


Guide d'installation rapide **Set 55 TV** **Set 50 TV**



Raccorder les composants du système

- ▶ Raccordez le câble de raccordement 11 à la prise de votre source sonore (par ex. TV). Si nécessaire, utilisez l'un des adaptateurs 12, 13 ou 14 (disponible en accessoire). Raccordez le câble de raccordement 11 à la prise bleu 4 de l'émetteur.
- ▶ Branchez le bloc secteur 15 sur l'émetteur 5 et sur une prise de courant.
- ▶ Placez le récepteur dans le logement chargeur 6 de l'émetteur.
- ▶ Avant sa première utilisation, chargez l'accu 2 pendant au moins 14 heures.
- ▶ Réglez le volume de votre source sonore sur un niveau suffisant (moyen).

Allumer et utiliser le récepteur stéthoscopique

- ▶ Tournez le réglage de volume 1 dans la direction de "ON" au-delà du point de résistance.
- ▶ D'abord, réglez un niveau de volume faible. Ceci protège votre ouïe. Puis placez le récepteur sur vos oreilles et réglez un niveau de volume agréable.
- ▶ Utilisez le réglage de balance 3 pour régler l'équilibrage du volume gauche/droit.
- ▶ Si vous n'entendez rien dans votre récepteur, augmentez le volume de votre source sonore.

Eteindre le récepteur stéthoscopique

- ▶ Pour éteindre le récepteur, tournez le réglage de volume 1 dans la direction de "OFF", vers l'arrière, au-delà du point de résistance.

Charger le récepteur stéthoscopique

- ▶ Éteignez le récepteur. Placez le récepteur dans le logement chargeur 6 de l'émetteur, sans exercer trop de pression. L'autonomie est d'environ 9 heures avec un accu complètement chargé.

Pour plus de détails sur l'utilisation du Set 50 TV/Set 55 TV, veuillez vous référer à la notice d'emploi jointe.