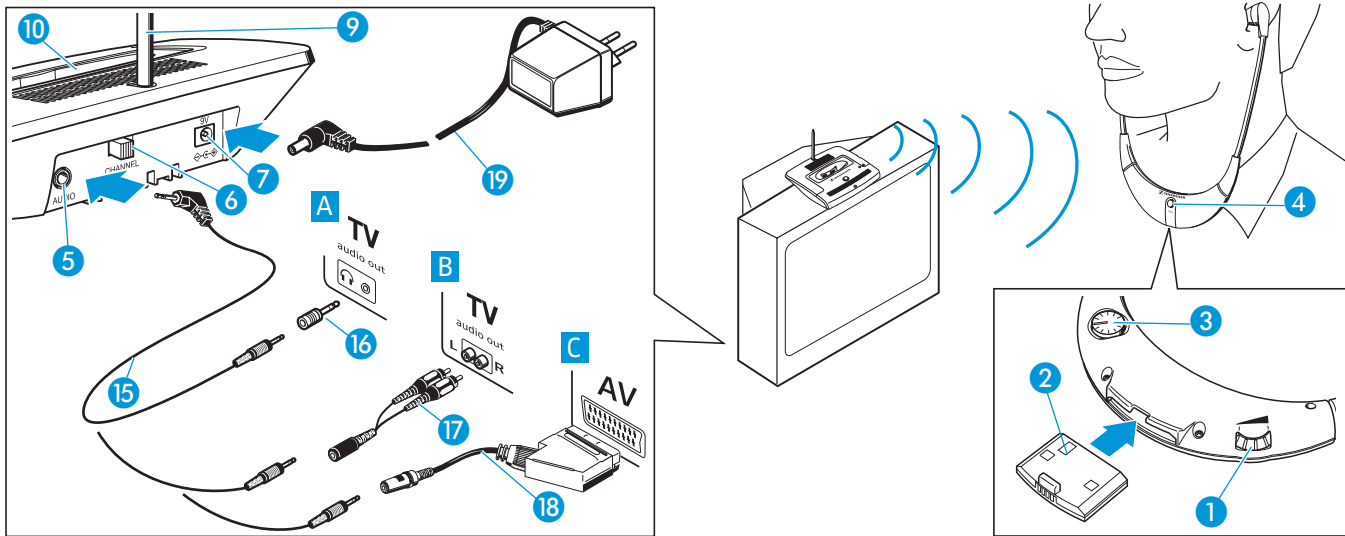



# Guide d'installation rapide RS 4200

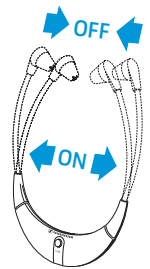


## Raccorder les composants du système

- ▶ Raccordez le câble de raccordement **15** à la prise de votre source sonore (par ex. TV). Si nécessaire, utilisez l'un des adaptateurs **16**, **17** ou **18** (disponible en accessoire). Raccordez le câble de raccordement **15** à la prise bleu **5** de l'émetteur.
- ▶ Positionnez l'antenne **9** verticalement.
- ▶ Branchez le bloc secteur **19** sur l'émetteur **7** et sur une prise de courant..
- ▶ Placez le récepteur dans le logement chargeur **10** de l'émetteur.
- ▶ Avant sa première utilisation, chargez l'accu **2** jusqu'à ce que la LED  s'allume en vert.
- ▶ Réglez le volume de votre source sonore sur un niveau suffisant (moyen).

## Allumer et utiliser le récepteur stéthoscopique

- ▶ Le récepteur s'allume automatiquement lorsque vous écartez les branches des écouteurs. D'abord, réglez un niveau de volume faible. Ceci protège votre ouïe. Puis placez le récepteur sur vos oreilles et réglez un niveau de volume agréable.
- ▶ Si la réception est perturbée, appuyez sur la touche **TUNE 4**.
- ▶ Utilisez le réglage de balance **3** pour régler l'équilibrage du volume gauche/droit.
- ▶ Si vous n'entendez rien dans votre récepteur, augmentez le volume de votre source sonore.



## Eteindre le récepteur stéthoscopique

- ▶ Le récepteur s'éteint automatiquement lorsque vous l'enlevez.

## Charger le récepteur stéthoscopique

- ▶ Placez le récepteur dans le logement chargeur **10** de l'émetteur, sans exercer trop de pression. L'autonomie est d'environ 9 heures avec un accu complètement chargé.

Pour plus de détails sur l'utilisation du RS 4200, veuillez vous référer à la notice d'emploi jointe.